



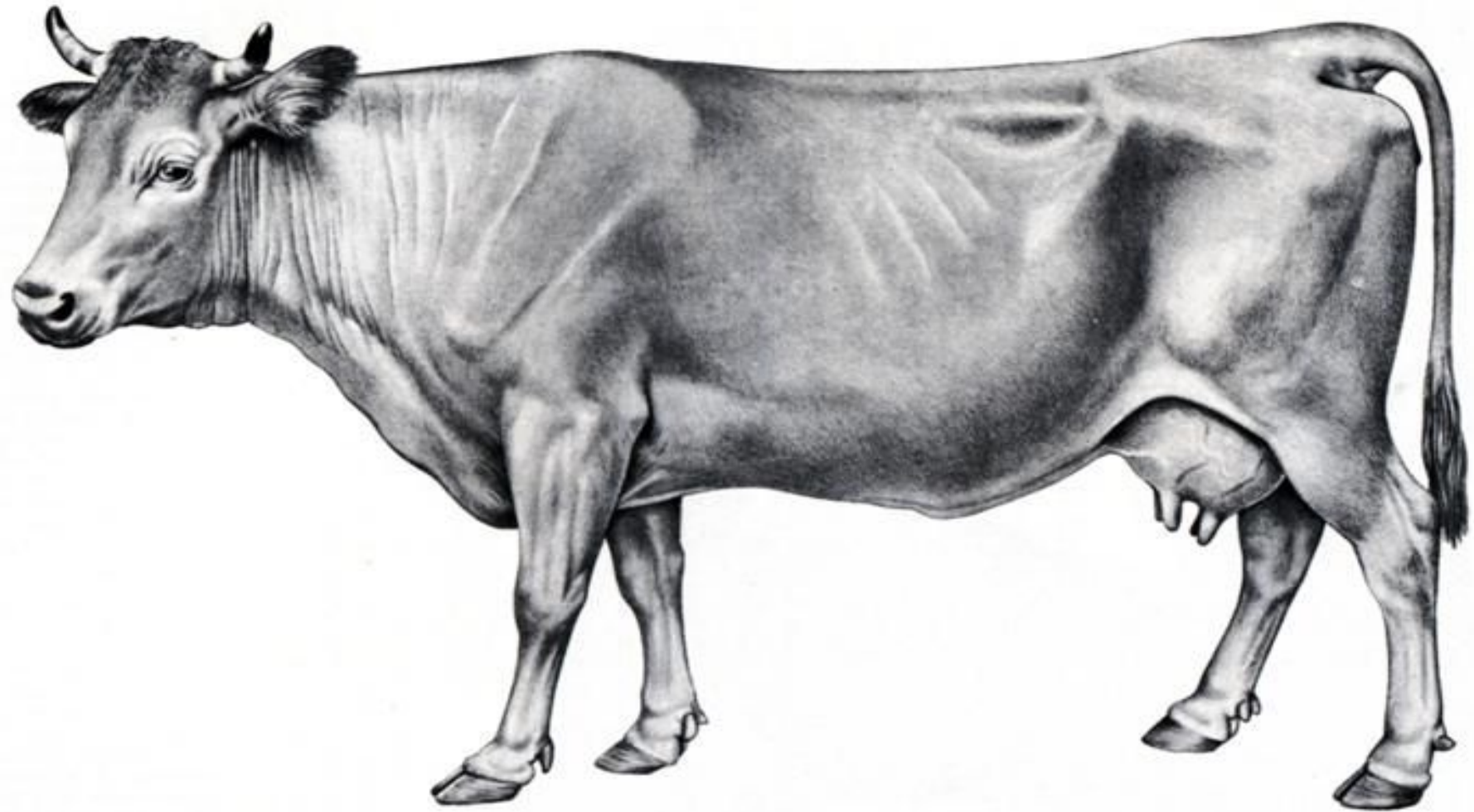
Wie kommt die Milch in die Kuh



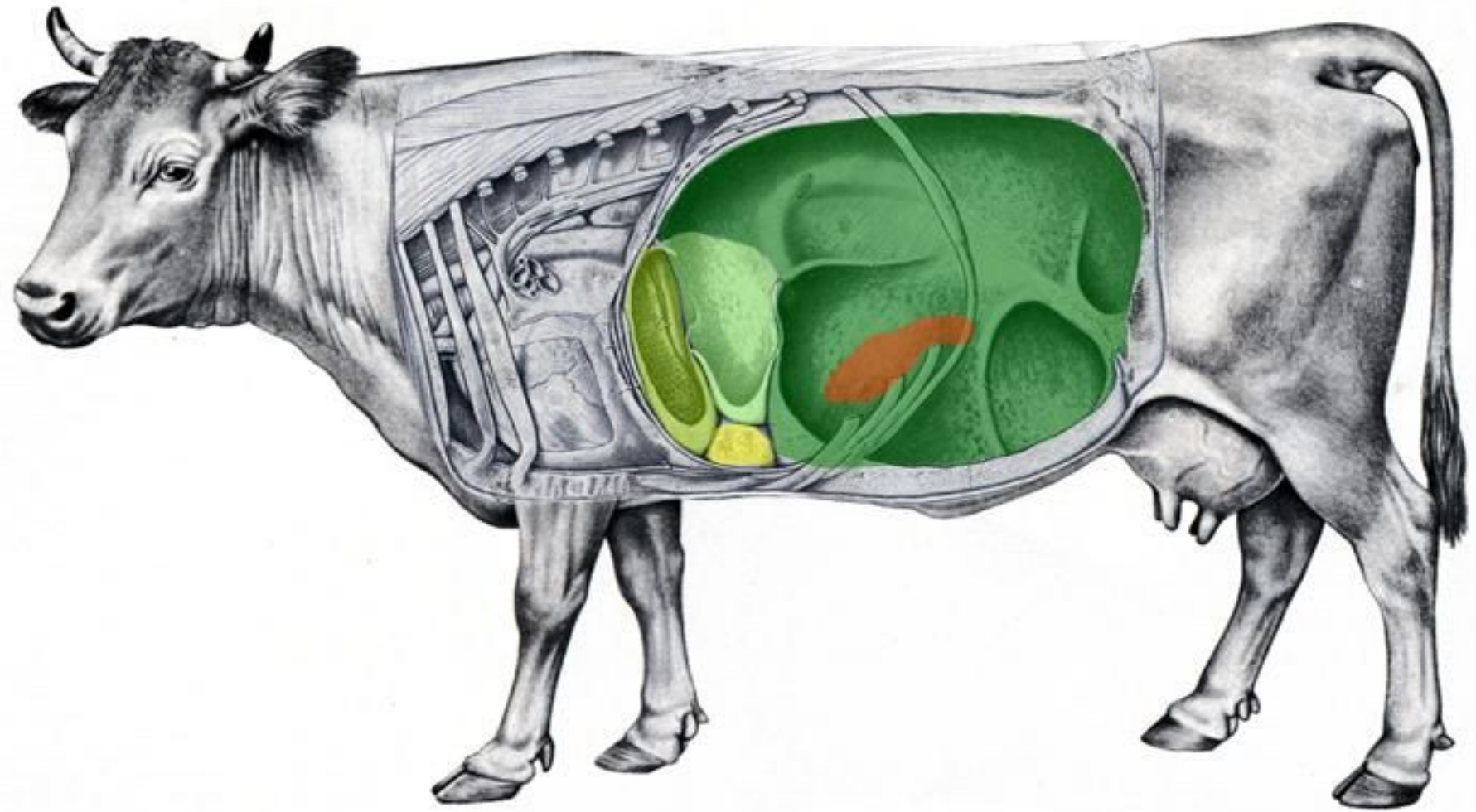
Was braucht die Kuh, um Milch zu machen ?

- Viel Futter: 40 kg Heu pro Tag
 - Viel Wasser: 100 l Wasser pro Tag
- und
- Die Kuh muss ein Kälbchen haben, denn sie macht die Milch eigentlich für ihr Kalb - sie ist nur so nett und gibt uns etwas davon ab.

Das ist Elsa...



... und Elsa hat **fünf Mägen**

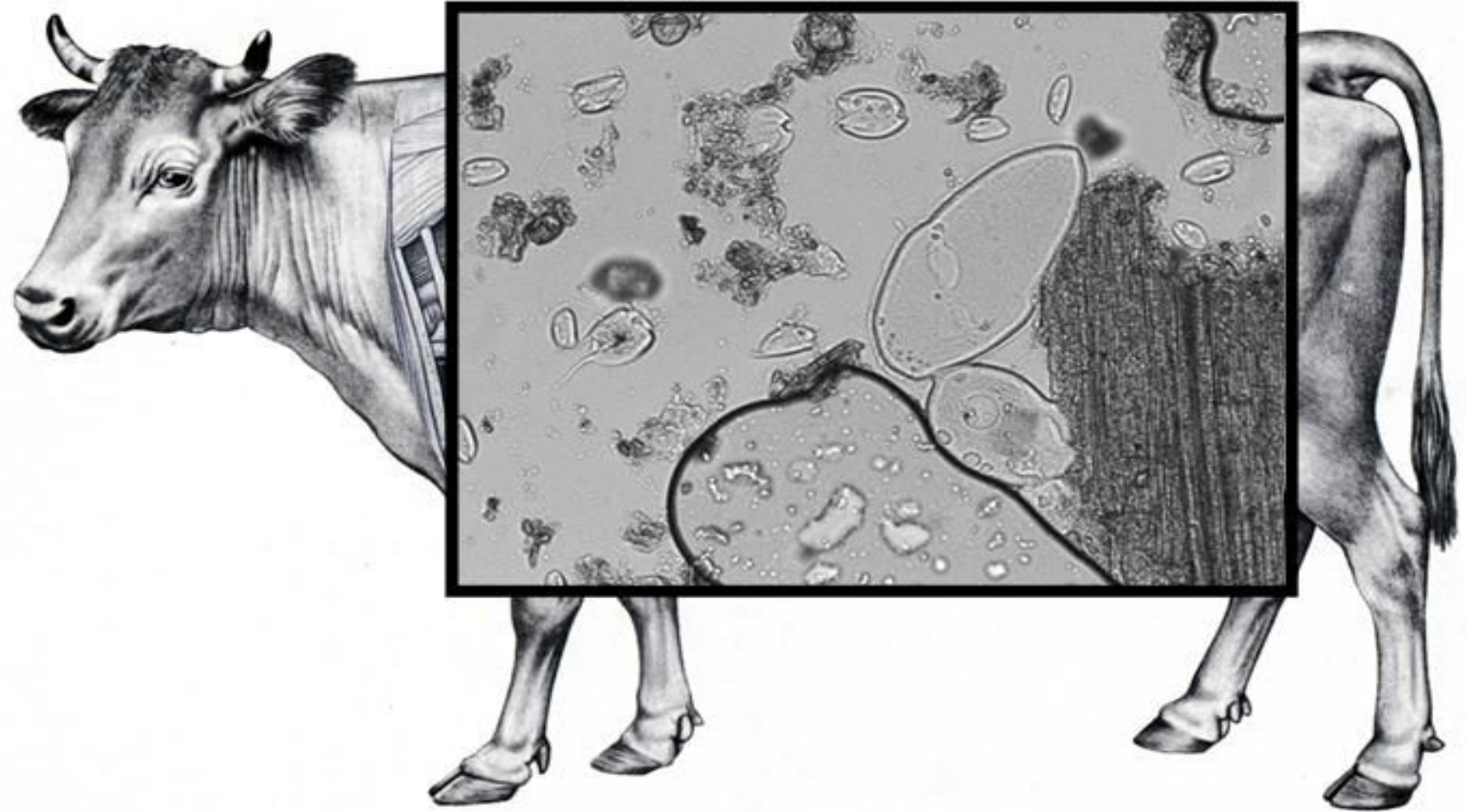


Elsa frisst Gras... und weil sie beim ersten Mal nicht genügend gekaut hat, macht sie es noch einmal !



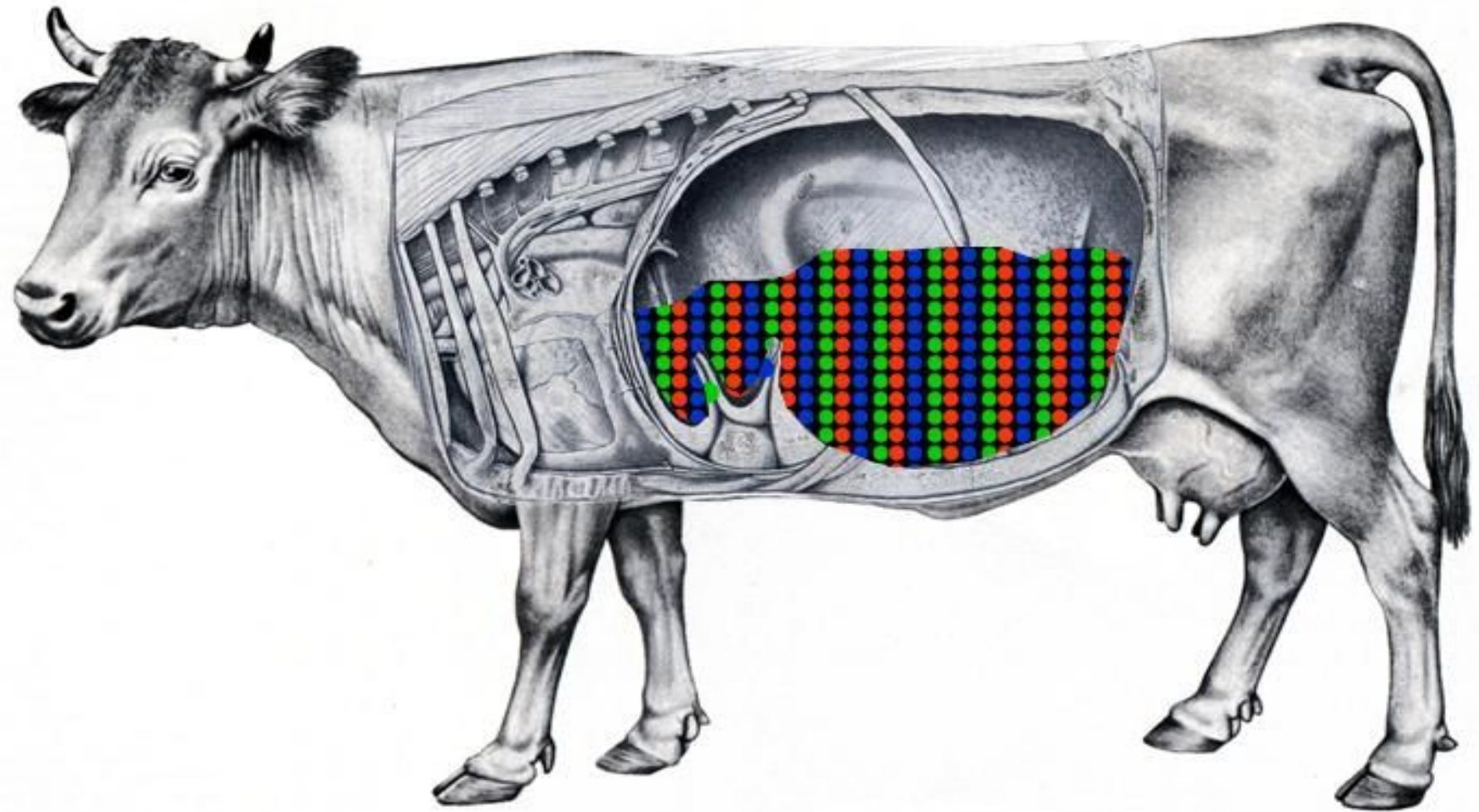
Elsa ist ein **WIEDERKÄUER!**

Elsa muss das Gras verdauen. Dazu hat sie viele kleine Helfer...



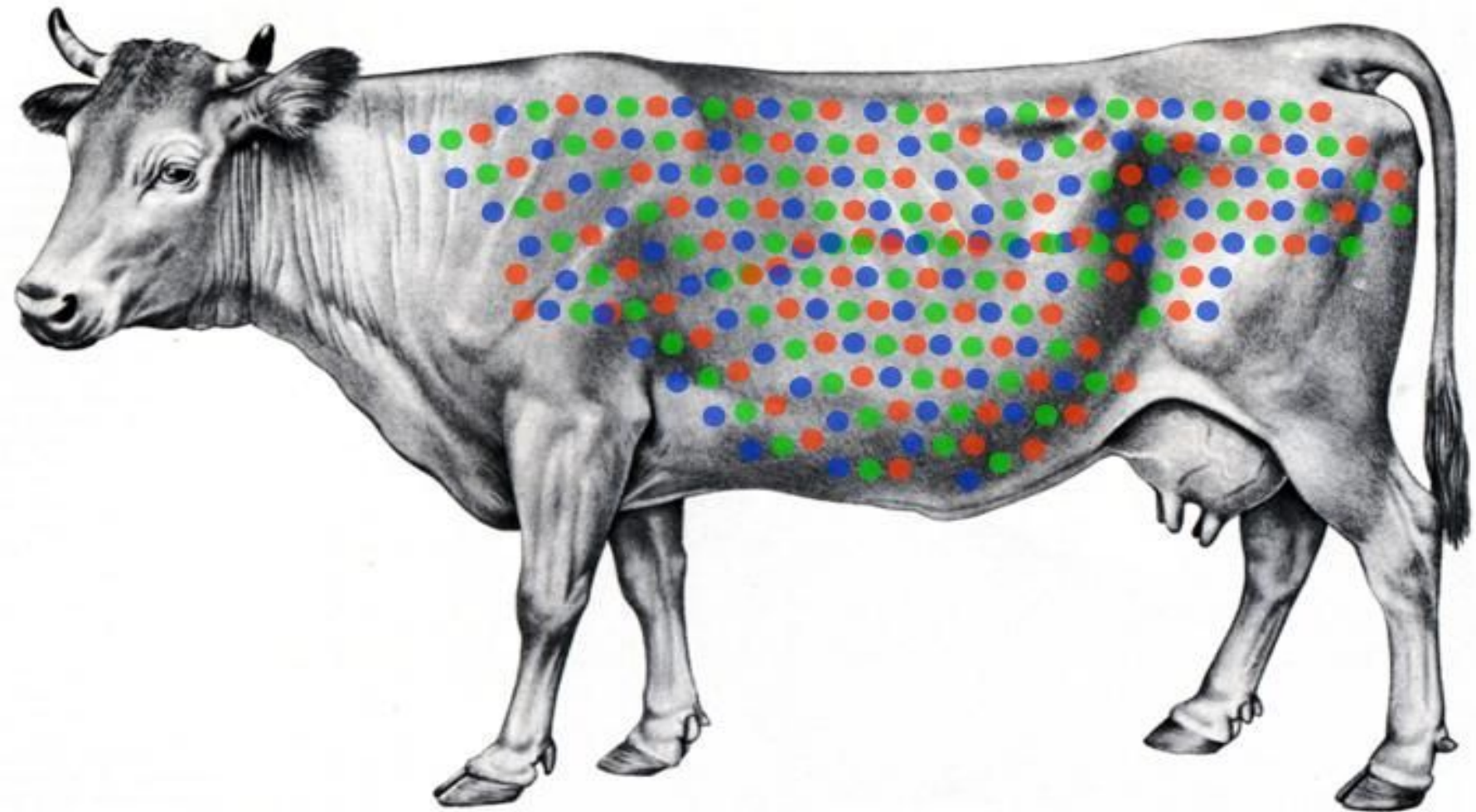
...die aus Gras ganz kleine Bausteine machen !

Diese Bausteine sind Nährstoffe und wichtig für Elsa.



Damit es ihr gut geht, wandern sie in den Körper ...

... und verteilen sich überall !



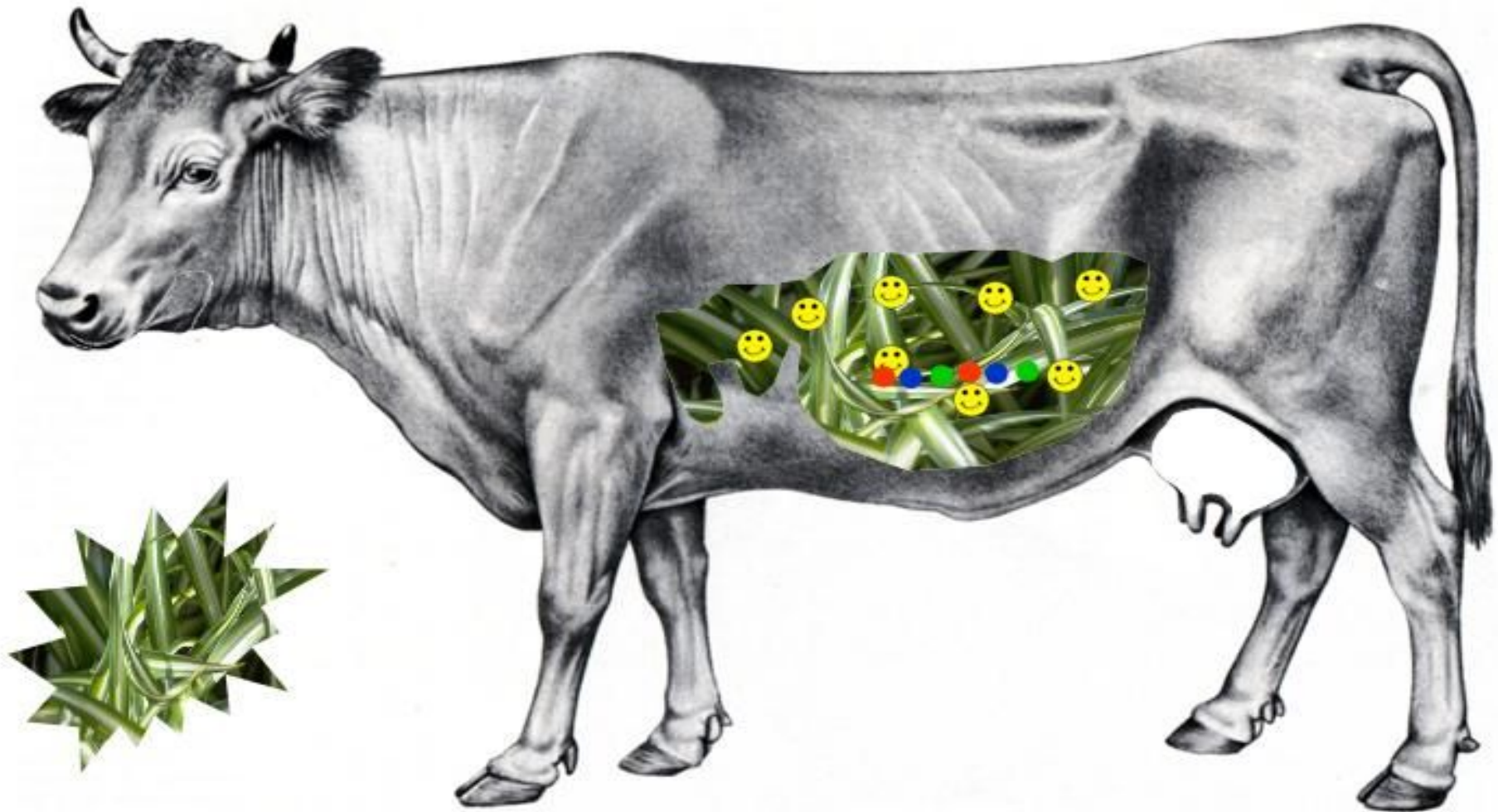
Die Bausteine



...und hier mo

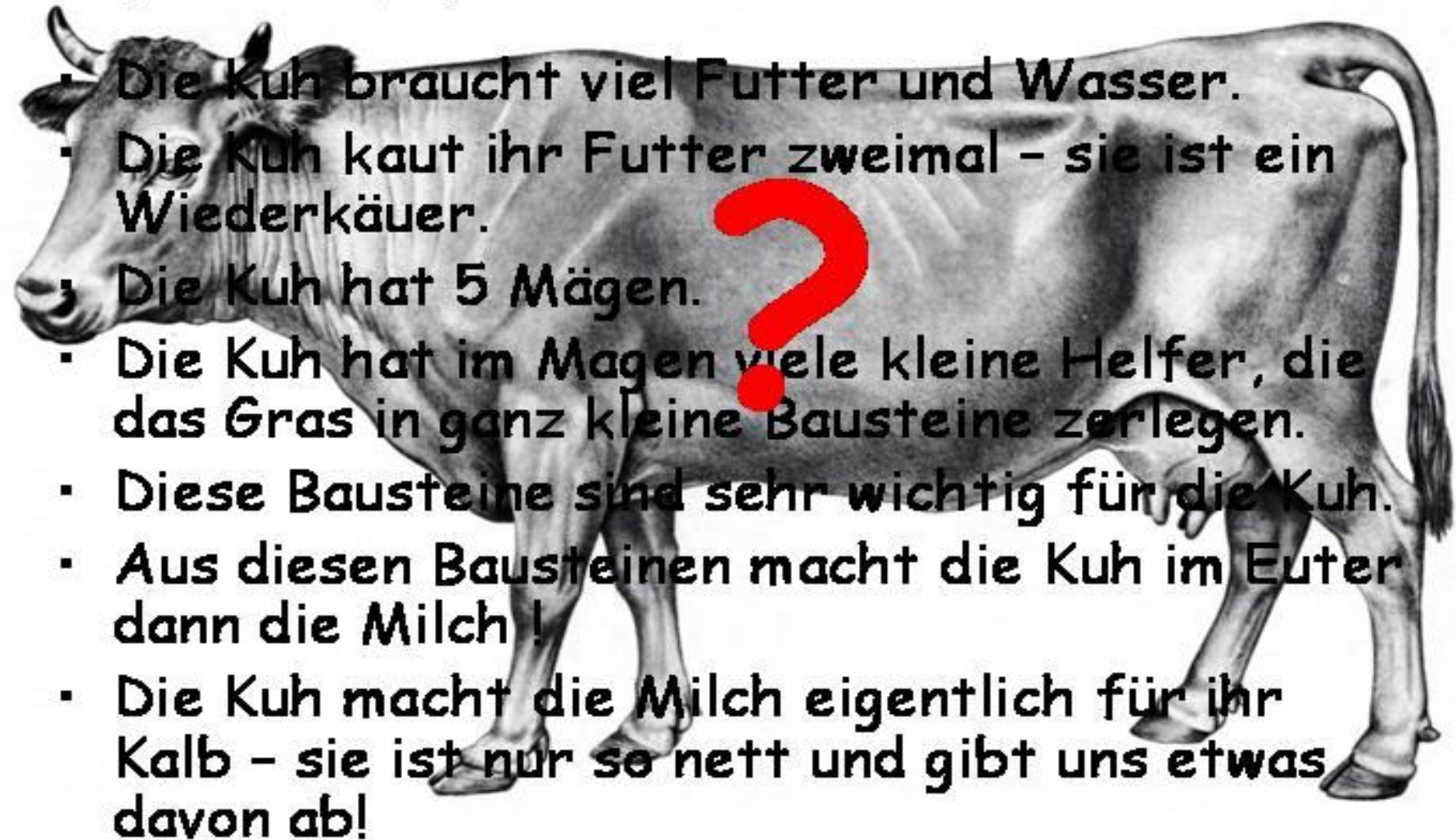
Milch!

Jetzt wisst ihr, wie die Milch in die Kuh kommt...

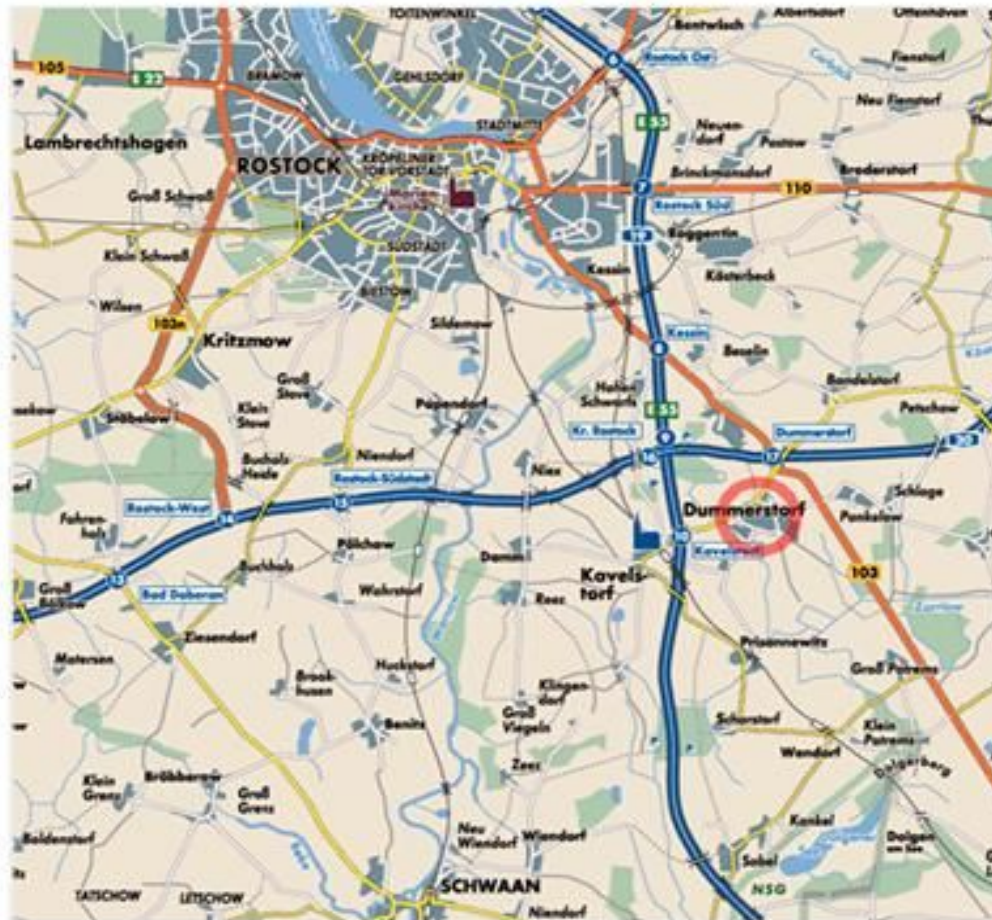


...aber wie kommt sie da eigentlich raus ?

Wie kommt die Milch in die Kuh ?

- 
- Die Kuh braucht viel Futter und Wasser.
 - Die Kuh kaut ihr Futter zweimal - sie ist ein Wiederkäuer.
 - Die Kuh hat 5 Mägen.
 - Die Kuh hat im Magen viele kleine Helfer, die das Gras in ganz kleine Bausteine zerlegen.
 - Diese Bausteine sind sehr wichtig für die Kuh.
 - Aus diesen Bausteinen macht die Kuh im Euter dann die Milch!
 - Die Kuh macht die Milch eigentlich für ihr Kalb - sie ist nur so nett und gibt uns etwas davon ab!

Und hier könnt ihr Lola besuchen.



Gut Dummerstorf GmbH
Wilhelm Stahl Allee 7
18196 Dummerstorf

Telefon 038208 – 590
mail@gut-dummerstorf.de



Aber am besten vorher anmelden!